

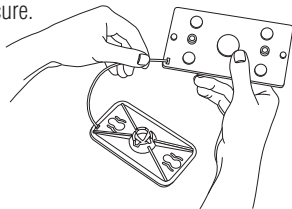
Attaching the tether to the head and plate

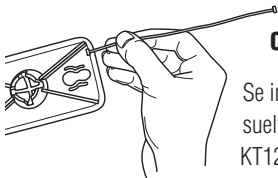
Two tethers are provided with SLP2, KT12 and KT20 unattached.

To remove the tether once in place, simply push the tether back until you can lift it out.

Place one end of the tether into the "T" shaped slot on the head or plate and pull to secure. Attach the other end to the remaining head or plate.

If the tether breaks and you want to replace it, use a knife or other sharp item to push the end of the tether back and out. Call ZipWall® for replacement cords. Bag of 10, \$12.95 includes shipping and handling.

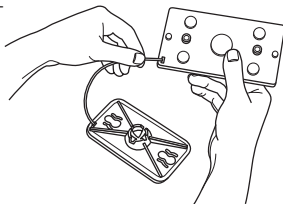




Conectando el cordón en el cabezal y la plancha

Se incluyen dos cordones sueltos con los SLP2, KT12 y KT20.

Ponga un extremo del cordón en la ranura en forma de "T" en el cabezal o la plancha – estire para ajustarlo. Ponga el otro extremo en el cabezal o la plancha.



Para remover el cordón una vez instalado, simplemente empuje para atrás hasta que se pueda sacar.

En caso se rompiera el cordón y quisiera cambiarlo, utilice un cuchillo u otro objeto afilado para empujar

la punta del cordón hacia atrás y fuera. Llame a ZipWall® para cordones de recambio. Una bolsa (*) de 10 cordones cuesta \$12.95, incluido el gasto de envío.